

## Konfigurace PPPoE připojení v OS Microsoft Windows 98, ME

Tento návod slouží k nastavení připojení k síti Internet prostřednictvím služby **Internet MAX - optika**, která využívá připojování pomocí protokolu PPPoE.

Před začátkem nastavení se ujistěte, že máte při sobě **Předávací protokol služby Internet**, který Vám byl předán při instalaci/aktivaci služby a **instalační médium Vašeho operačního systému**.

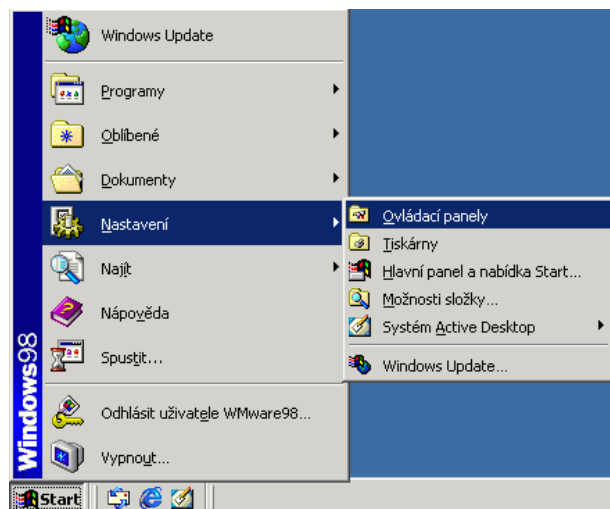
Jelikož **není** protokol PPPoE v uvedených operačních systémech **podporován**, je třeba jej do operačního systému **nainstalovat**.

Na adrese [http://www.raspppoe.com/files/RASPPPOE\\_099.ZIP](http://www.raspppoe.com/files/RASPPPOE_099.ZIP) je stažení archív, který obsahuje instalační soubory. Archív stáhněte a následně rozbalte do libovolného adresáře. Zapamatujte, popř. poznamenejte si cestu k tomuto adresáři.

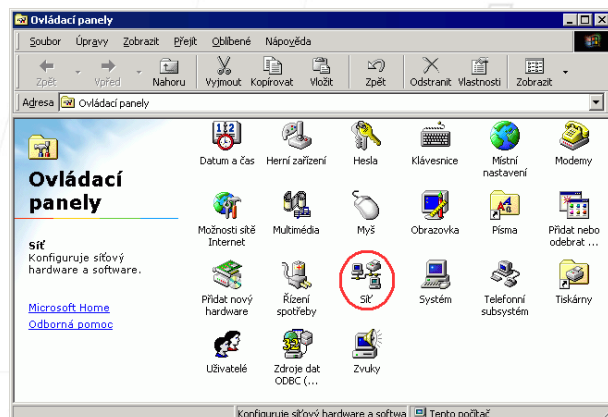
**POZOR! Nejedná se o oficiální podporu ze strany společnosti Microsoft, instalace protokolu z výše uvedeného zdroje je na vlastní riziko. Společnost PAMICO CZECH, s.r.o. nenese žádnou odpovědnost za případné poškození systému.**

### Konfigurace PPPoE připojení

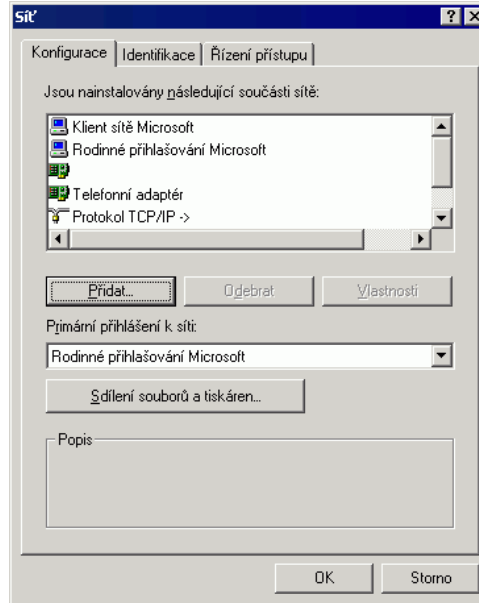
Otevřete si nabídku **Start** a klikněte na položku **Ovládací panely**.



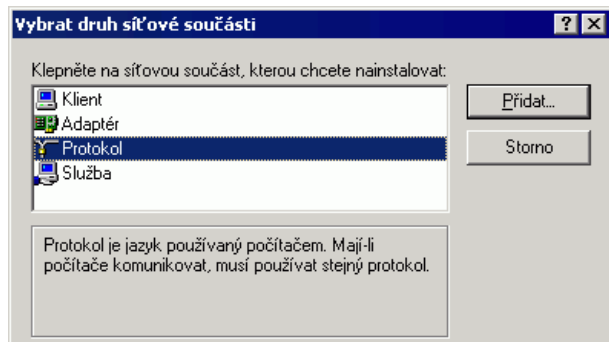
Po otevření okna **Ovládacích panelů** poklepejte levým tlačítkem myši na **Sít**.



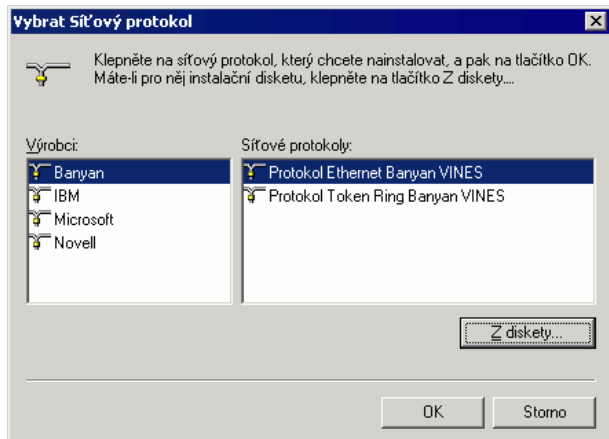
V nově otevřeném okně stiskněte tlačítko **Přidat**.



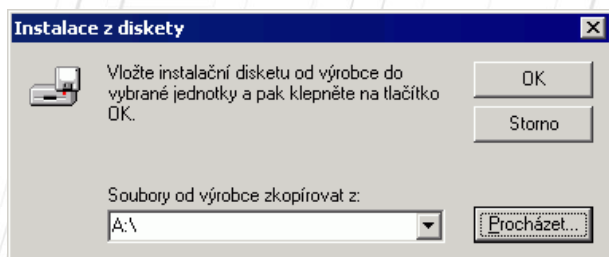
V dalším okně zvolte možnost **Protokol** a klikněte na tlačítko **Přidat**.



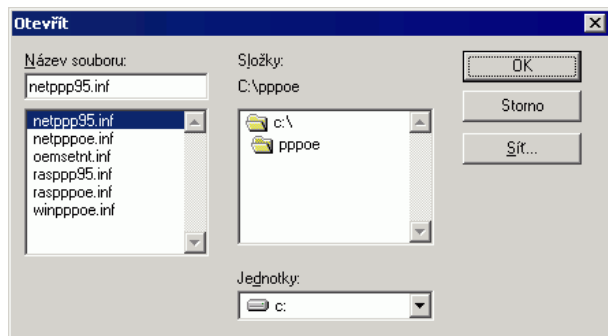
V dalším okně klikněte na tlačítko **Z diskety**.



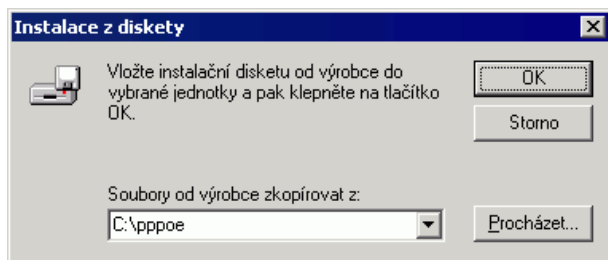
V následujícím okně zvolte možnost **Procházet**.



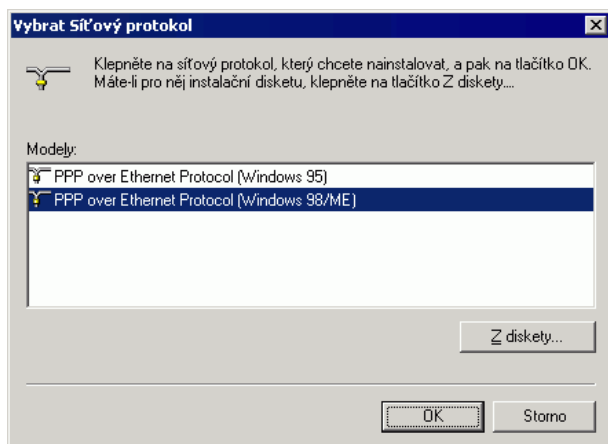
V nabídce, která se otevře, nalistujte **složku s rozbalenými soubory** protokolu PPPoE a volbu potvrďte kliknutím na tlačítko **OK**.



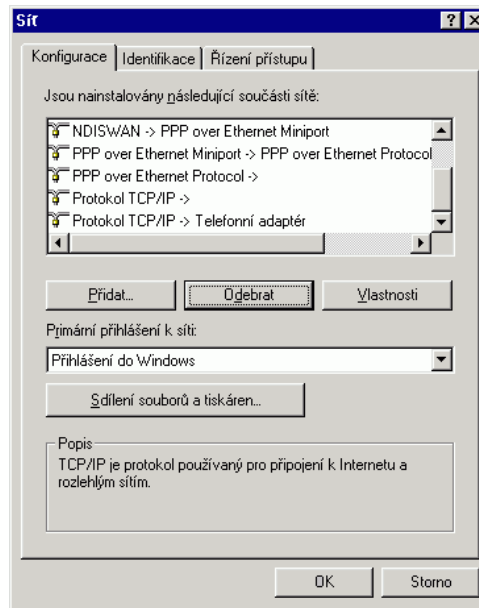
V následujícím okně potvrďte korektnost zadané cesty kliknutím na tlačítko **OK**.



V nově otevřeném okně vyberte z nabídky položku **PPP over Ethernet Protocol (Windows 98/ME)** a pokračujte stiskem tlačítka **OK**.

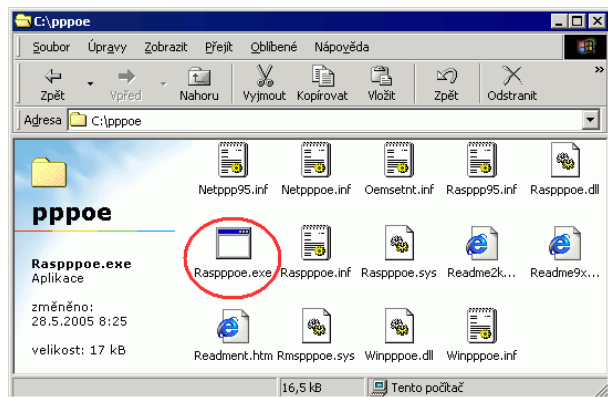


V okně **Sít'** se objeví několik **nových protokolů**.

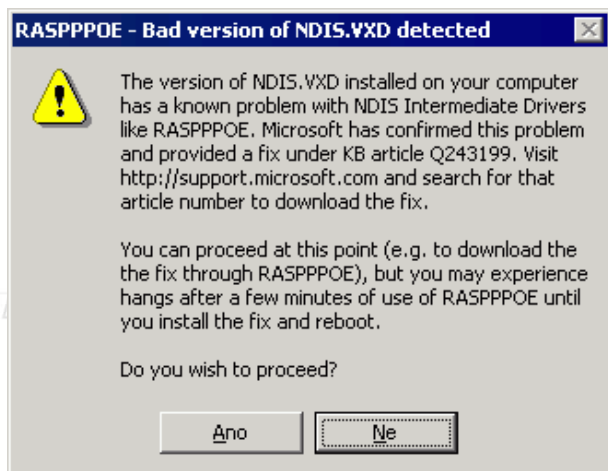


Poté si operační systém pravděpodobně vyžádá **instalační médium**. Spustí se kopírování a po jeho **dokončení** bude nutné **restartovat** počítač.

Po opětovném najezení systému se **přesuňte do složky se soubory protokolu PPPoE**. Zde poklikejte na soubor **Raspppoe.exe**



Pokud se po spuštění **zobrazí** následující okno, stiskněte tlačítko **NE**.

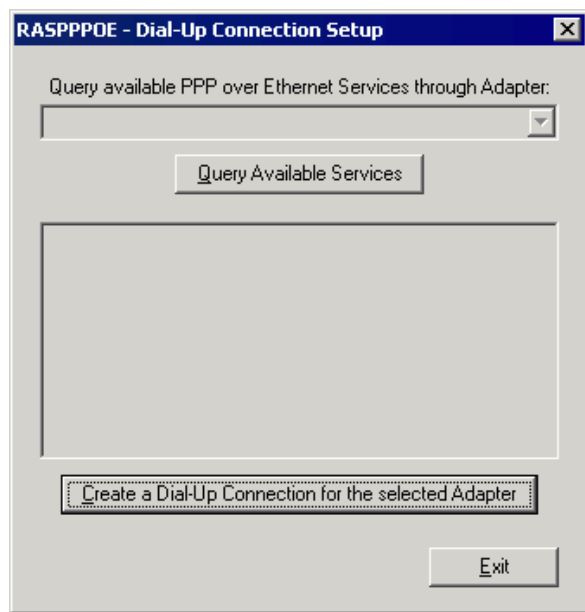


V tomto stavu je nutné **nainstalovat opravu NDIS Windows 98 Druhé vydání česká verze**, kterou si můžete stáhnout na adrese <http://download.microsoft.com/download/win98se/update/q243199/w98/cs/243199cze8.exe>

Další informace o opravě, popř. jiné jazykové verze této opravy naleznete na stránce <http://support.microsoft.com/kb/243199/cs>

Po instalaci opravy znovu spusťte soubor **Rasppoe.exe**

V okně, které se následně otevře, klikněte na tlačítko **Create a Dial-Up Connection for the selected adapter** a poté stiskněte tlačítko **Exit**.

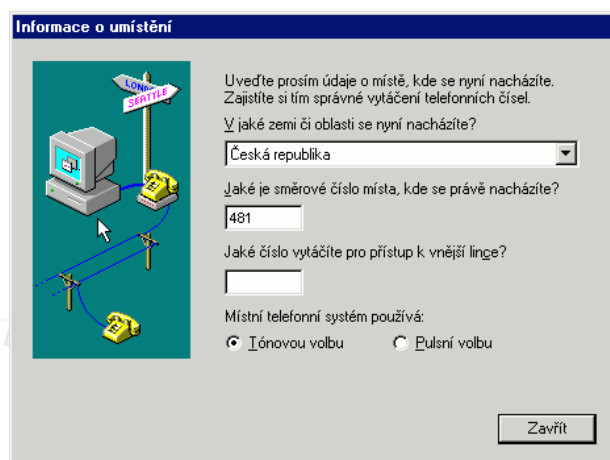


Na Ploše by se měla objevit ikona **Connection through...**

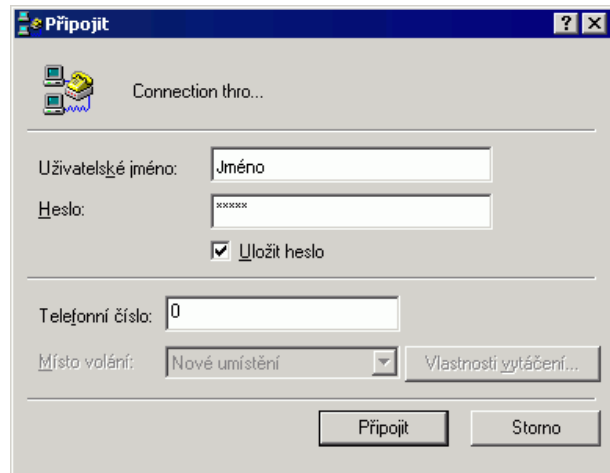
Na tuto ikonu **poklepejte** levým tlačítkem myši.



Pokud se Vám objeví okno **Informace o umístění**, vyplňte **směrové číslo** a klikněte na tlačítko **Zavřít**.



Otevře se dialogové okno s dotazem na **připojení**. V tomto okně zadejte do připravených políček **Uživatelské jméno** a **Heslo**, které naleznete na **Předávacím protokolu ke službě Internet**. Dále **zaškrtněte** možnost **Uložit heslo**. Nyní klikněte na tlačítko **Připojit**.

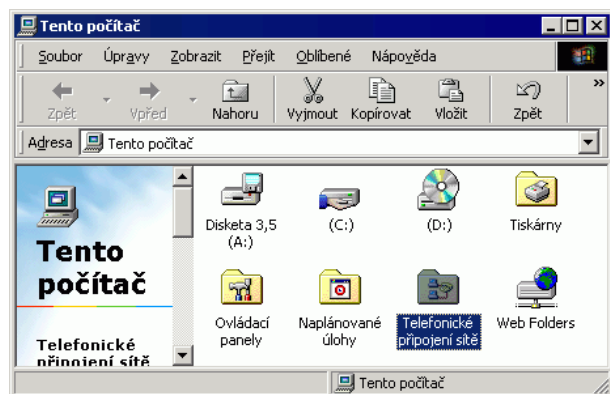


Dojde k **navazování připojení**. O stavu připojování budete informováni pomocí dialogového okna. **Pokud nastane chyba** během připojování, **zkontrolujte zadané Uživatelské jméno a Heslo**.

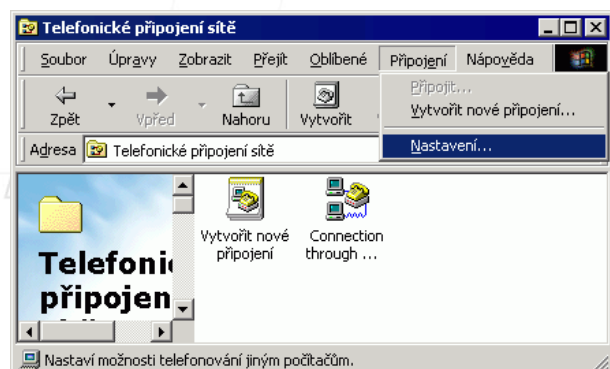
### Nastavení automatického připojení

Ve výchozím stavu by bylo nutné po každém spuštění operačního systému znovu provádět přihlašování. Lze ovšem nastavit **automatické připojení k Internetu po startu systému**.

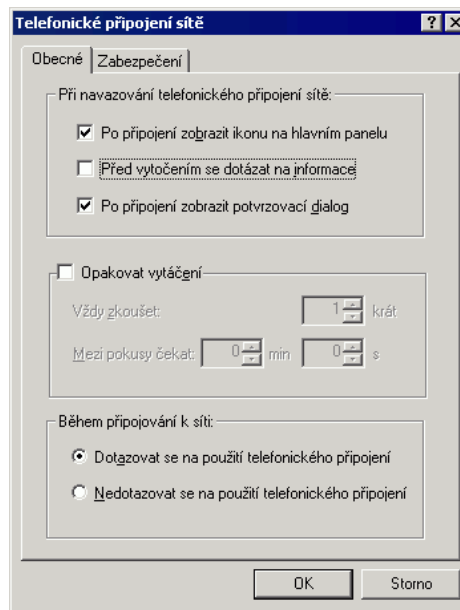
Poklepejte na ikonu **Tento počítač** a klikněte na položku **Telefonické připojení sítě**.



V následujícím okně klikněte nahoře na nástrojové liště na položku **Připojení** a poté na položku **Nastavení**.



V nově otevřeném okně klikněte na záložku **Obecné**. V tomto nastavení **odškrtněte** položku **Před vytočením se dotázat na přihlašovací informace**. Okno zavřete kliknutím na tlačítko **OK**.



Dalším krokem k zprovoznění funkce automatického připojování je **vytvoření zástupce Connection through...** a jeho **umístění do složky Po spuštění**.

Stiskněte a držte **pravé tlačítko** myši na ikoně **Connection through...**. Přetáhněte ikonu na libovolné místo na **Ploše**, pusťte pravé tlačítko myši a ze zobrazené nabídky zvolte **Vytvořit zde zástupce**.

Nyní stiskněte a držte **levé tlačítko** myši na ikoně **Connection through...** na **Ploše**. Přetáhněte ikonu na **nabídku Start**, se stále stisknutým levým tlačítkem najedte na **Programy**, dále na položku **Po spuštění** a tlačítko pusťte. Jako poslední krok zkontrolujte, zda se zástupce zkopíroval do složky **Po spuštění**.